

件名／海洋プラスチックごみシリーズ総集編【海渚レター No. 3 1】

ハ～イ、かもめちゃんだよ。今週も始まったね～。

今回は、先週の「グラフで見るシリーズ～海洋プラごみ～」に引き続き、漁具のリサイクルに関するグラフをお届けします。

「グラフで見るシリーズ～漁具のリサイクル～」をぜひ見てね。

かもめちゃんはみなさんに一生懸命お伝えしていくから、懲りずに読んでくれると嬉しいな♡

それでは、掲載するから、みんな見てみてね。

かもめちゃんへの感想、御意見、大歓迎だよ。待っているよ！

興味があったら、海洋プラスチックに関するQ&Aのオリジナル版がホームページに載っているから、こちらもぜひぜひ見てみてね。

<https://www.umitonagisa.or.jp/plastic-trash/>

バックナンバーはこちらから見てね。

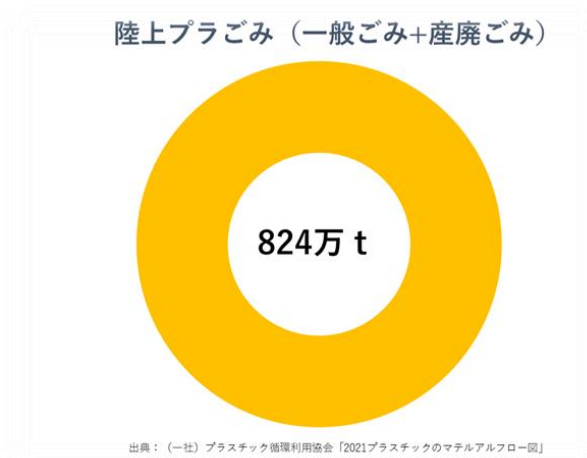
<https://www.umitonagisa.or.jp/mm/>

グラフで見るシリーズ ～漁具のリサイクル～

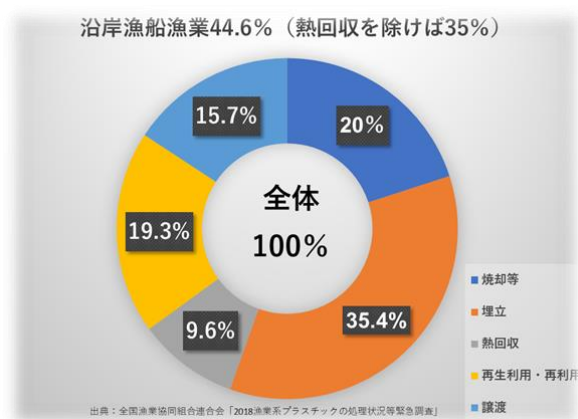
1-①漁業系プラごみの発生量（日本・年間）



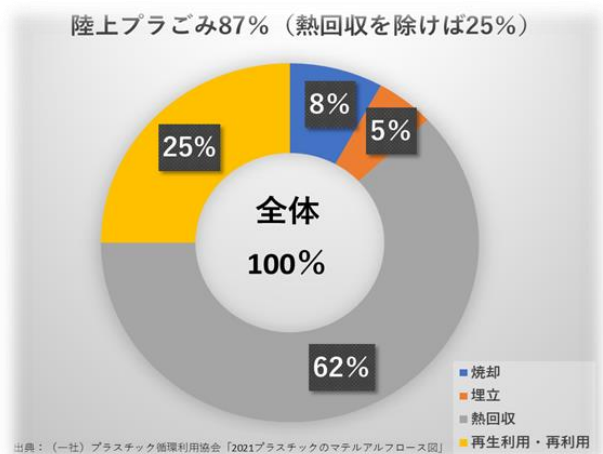
一方、陸上プラごみは・・・？



1-②廃棄漁具（プラごみ）のリサイクル・リユース率



一方、陸上プラごみは・・・？



★かもめちゃんからのお知らせ

海岸清掃の報告や油防除に関する講習会など Twitter で最新情報をチェック

<https://twitter.com/umitonagisa>

海浜清掃ハンドブック 海浜清掃は安全第一！

<https://www.umitonagisa.or.jp/clean-up/>

漁業系海洋プラスチックごみについて知りたければこちら！

<https://www.umitonagisa.or.jp/plastic-trash/>

★皆様へのお願い

現在、当機構の活動を支援していただけるスポンサーを募集しています。

支援対象は全国の海浜清掃活動及び地域の小規模な草の根活動の支援、

プラゴミ処理機械の普及活動などです。

詳細については、お手数ですが、当機構事務局までお問い合わせください。

新規登録又は配信停止（登録解除）をご希望の方はこちらからお手続きください。

<https://www.umitonagisa.or.jp/mm/>

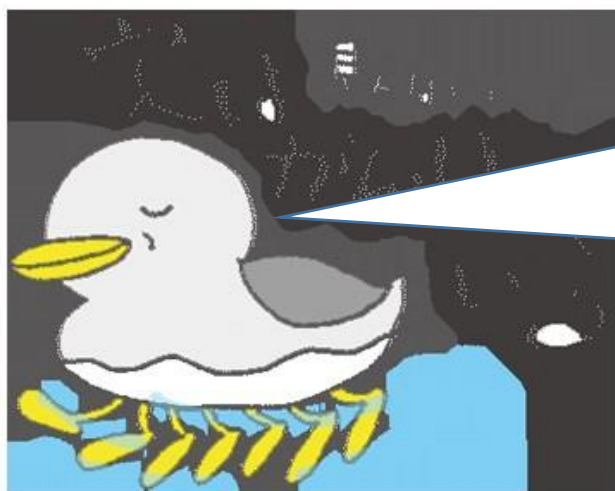


公益財団法人海と渚環境美化・油濁対策機構

〒113-0034 東京都文京区湯島 2-31-24

TEL 03-5800-0130 FAX 03-5800-0131

<https://www.umitonagisa.or.jp/>



陸上プラスチックと比較すると漁業系プラスチックが少ないことがよくわかるね！あと、陸上プラスチックのリサイクル・リユースのうち熱回収を除くと、廃棄漁具のリサイクル・リユースはけっこう進んでいるんだな～。